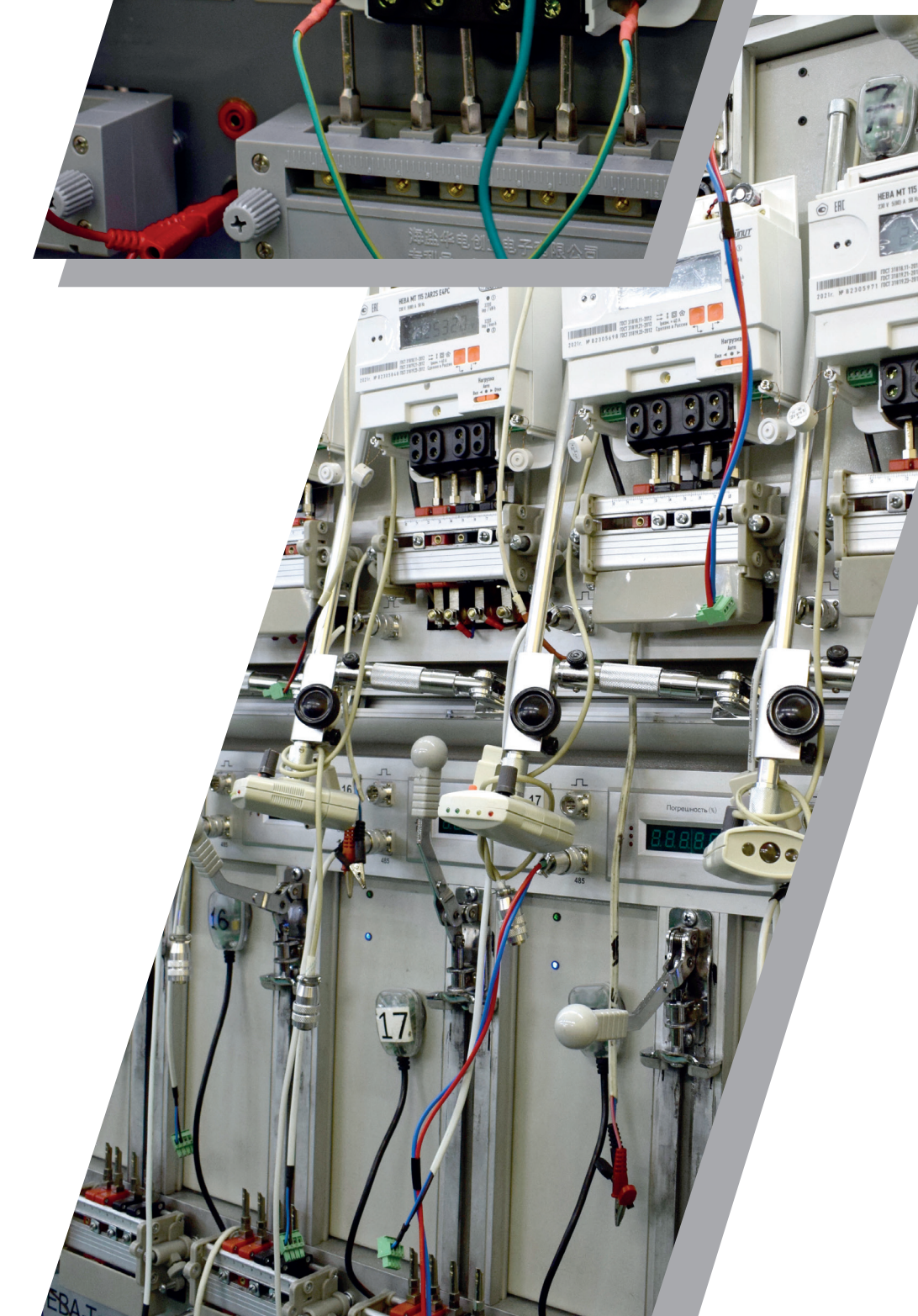
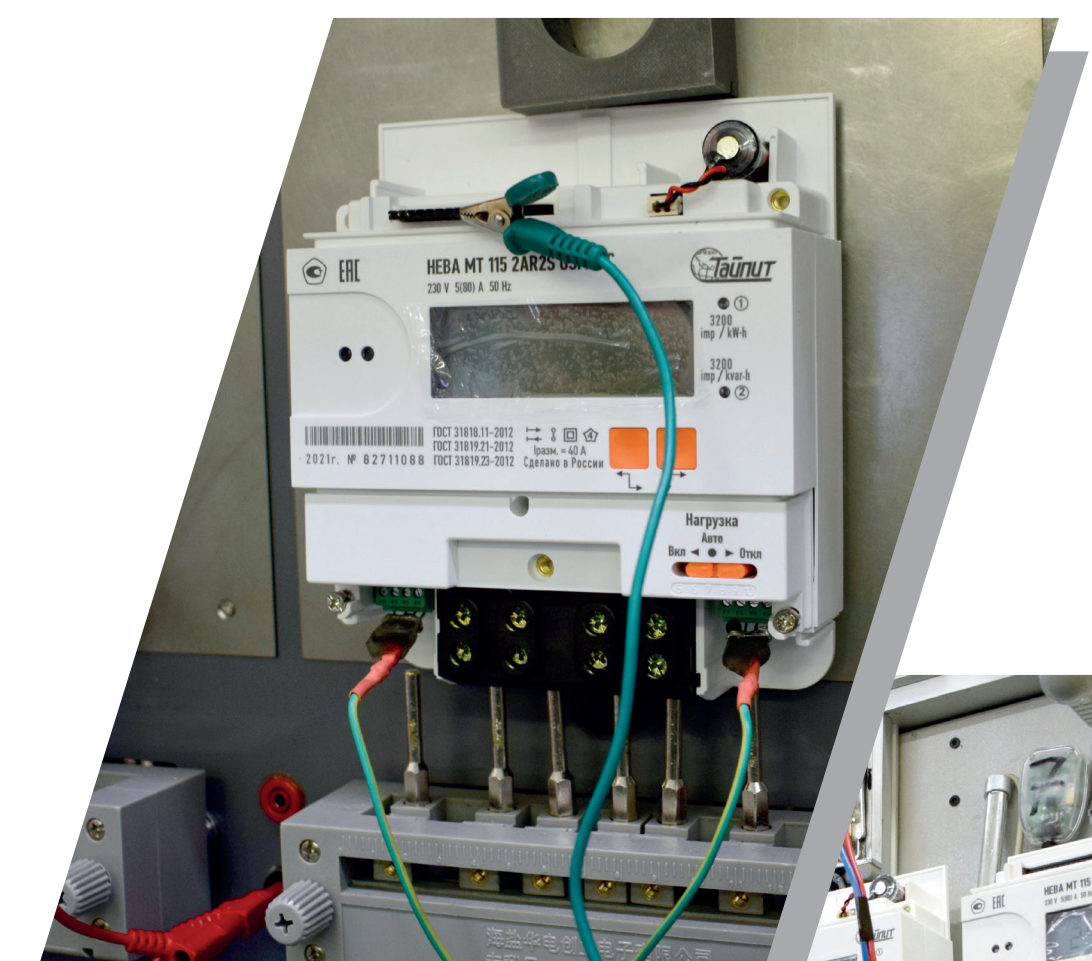


СОДЕРЖАНИЕ

- О компании
- Модельный ряд «НЕВА-Тест»
- Гарантийное и постгарантийное обслуживание





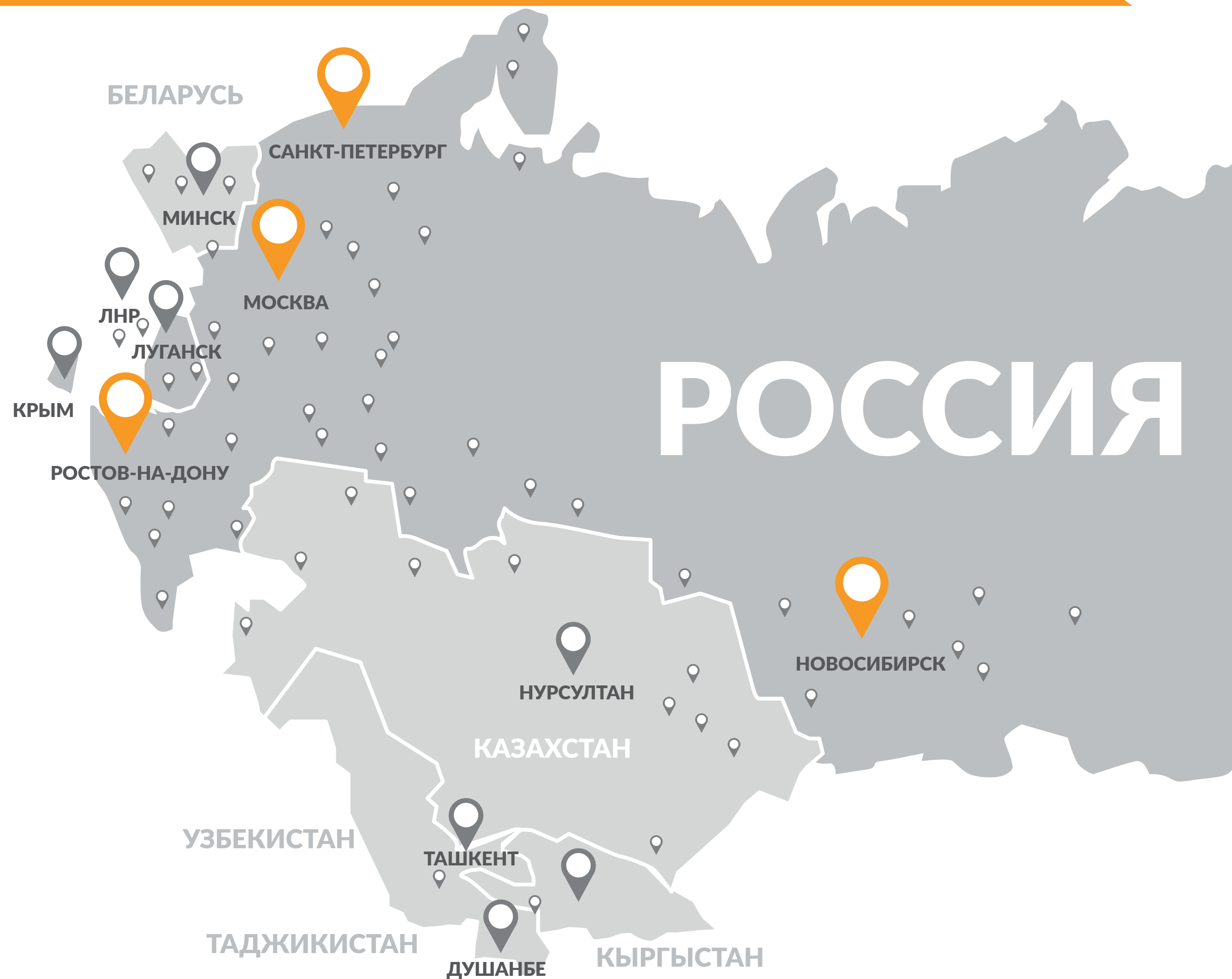
ООО «Тайпит-Измерительные Приборы» входит в состав торгово-промышленного холдинга «Тайпит» (на рынке РФ с 1991 года). Компания работает на энергетическом рынке с 2010 года. Головной офис и производственные мощности предприятия расположены в г. Санкт-Петербург, филиалы представлены в г. Москва, г. Новосибирск, г. Екатеринбург, г. Ростов-на-Дону и в г. Саранск.

ОСНОВНЫЕ НАПРАВЛЕНИЯ ДЕЯТЕЛЬНОСТИ:

01. Производство и поставка метрологического оборудования «НЕВА-Тест».
02. Производство и поставка приборов учета электрической энергии «НЕВА» (ПП РФ №890).
03. Разработка АСКУЭ на базе приборов учета электроэнергии «НЕВА».



ГЕОГРАФИЯ ПРЕДСТАВЛЕННОСТИ



- **ГОЛОВНОЙ ОФИС:**
г. Санкт-Петербург
- **ФИЛИАЛЫ:**
г. Москва, г. Новосибирск,
г. Екатеринбург, г. Ростов-на-Дону
и в г. Саранск
- **СКЛАДЫ:**
г. Москва, г. Новосибирск,
г. Ростов-на-Дону
- **ДИЛЕРСКАЯ СЕТЬ:**
более **150 компаний** в 300 городах

НАШИ ПРЕИМУЩЕСТВА

1

Отечественный
производитель

2

Участник
национального проекта
«Производительность
труда»

3

Инновационный
разработчик в области
приборостроения

4

Обладатель
уникальных
технологий

5

Сопровождение
проектов под ключ

6

Высокий уровень
и оперативность технической,
сервисной гарантийной
и постгарантийной поддержки

7

Гибкое
ценообразование

8

Высокая
лояльность
к клиентам

ПОЛНОЕ СООТВЕТСТВИЕ НОРМАМ:

- ✓ ГОСТ Р МЭК 61326-1-2014
- ✓ ГОСТ ИЕС 61010-1-2014
- ✓ ГОСТ ИЕС 62479-2013
- ✓ ГОСТ Р 51522.2.1-2011
- ✓ ГОСТ 32134.1-2013

Установки соответствуют Техническим регламентам Таможенного союза (ЕАЭС)
004/2012 и 020/2012 по безопасности и электромагнитной совместимости.



Метрологическое оборудование «НЕВА-Тест» может использоваться в сферах государственного регулирования:

- Регулировка, калибровка и поверка средств измерения активной, реактивной, полной мощности и энергии.
- Регулировка, калибровка и поверка средств измерения промышленной частоты, действующих значений напряжения и тока, фазовых углов и коэффициента мощности.
- В качестве эталонов 2 разряда по ГПС - по государственным поверочным схемам.

НАШИ КЛИЕНТЫ:

- Центры стандартизации и метрологии
- Испытательные лаборатории
- Энергосетевые компании
- Крупные промышленные предприятия
- Производители приборов учета электрической энергии
- Сервисные центры по ремонту приборов учета электрической энергии

СТАЦИОНАРНЫЕ УСТАНОВКИ ДЛЯ ПОВЕРКИ



Тип установки

Трёхфазная поверочная стационарная

Назначение

Регулировка и поверка всех типов трёхфазных и однофазных счётчиков электроэнергии; щитовых приборов.

Класс точности

0,05/0,1

Межповерочный интервал

2 года

Государственный реестр

№ 85874-22

Преимущества

- Универсальность.
- Дооснащение развязывающими трансформаторами тока.
- Отсутствие необходимости в монтаже.
- Удобство управления touch screen.

НЕВА-Тест 3303Л



Трёхфазная поверочная стационарная

Регулировка и поверка всех типов трёхфазных и однофазных счётчиков электроэнергии; щитовых приборов.

0,05/0,1

2 года

№ 52156-12

- Универсальность.
- USB-выходы для подключения оптоволоконных кабелей.
- От 6 до 20 посадочных мест.
- Удобство управления touch screen.
- Отсутствие необходимости проведения по элементной поверки

НЕВА-Тест 6303



Однофазная поверочная стационарная

Регулировка и поверка всех типов однофазных счётчиков электроэнергии; щитовых приборов.

0,1/0,2

2 года

№ 49992-12

- Регулируемые посадочные места.
- Выбор токовой цепи.
- Размыкающее рывле.
- От 12 до 48 посадочных мест.
- Удобство управления touch screen.

НЕВА-Тест 6103

УСТАНОВКИ ДЛЯ ПОВЕРКИ И ИСПЫТАНИЯ СЧЁТЧИКОВ



Тип установки

Установка технологического прогона

Назначение

Предназначена для проведения испытаний на старение (для прогона) счётчиков электроэнергии.

Напряжение

Выходное 3x57В/100В | 3x220В/100В

Количество мест

от 12 до 48

Преимущества

- Раздельное регулирование фаз и их параметров.
- Программируемый интервал работы.
- Наличие таймер-реле.



Установка проверки изоляции

Предназначена для проведения испытания изоляции на пробой переменным и постоянным напряжением счетчиков электрической энергии и других электротехнических изделий.

Входное от 0 до 5 кВ

6

- Цифровая и механическая защита персонала.
- Программная настройка каждого посадочного места.
- Комплектация разными типами пробойных блоков.

НЕВА-Тест 6325 | НЕВА-Тест 6125

НЕВА-Тест 6321 | НЕВА-Тест 6121

ПОРТАТИВНЫЕ УСТАНОВКИ



Трёхфазная поверочная портативная

Регулировка и поверка всех типов трёхфазных и однофазных счётчиков электроэнергии на местах эксплуатации и в лабораторных условиях; щитовых приборов.

0,1/0,05

2 года

№85874-22

- Мобильность.
- Универсальность.
- Стойка для навески счётчиков.
- Расширенный комплект видов фотологовок и наконечников.
- Программируемая защита.



Многофункциональный эталонный счётчик

Для измерений электроэнергетических величин в однофазных и трехфазных цепях в промышленной области частот, в том числе: напряжений, токов, углов фазового сдвига, частоты, активной, реактивной и полной мощности.

0,02

1 год

№ 84003-21

- Высокоточность.
- Цифровой дисплей.
- Портативность.
- Два канала измерения.
- Эталон 1 разряда по ГПС.



Однофазная переносная установка

Для автоматизированной поверки счетчиков электроэнергии в лабораторных условиях и на местах эксплуатации.

0,1 и 0,2

3 года

№ 88695-23

- Расширенный диапазон частот для поверки счетчиков электроэнергии, соответствующих ПП РФ №890.
- Может производить поверку счетчиков по оптическому и электрическому испытательным выходам.

НЕВА-Тест 3303П

НЕВА-Тест 5320

НЕВА-Тест 3101

КОМПЛЕКТУЮЩИЕ



Зажим подключения
обеспечивает надёжное
крепление счётчика
с токовыми цепями установки



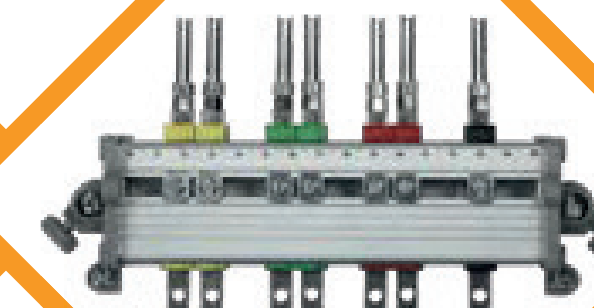
**Накидная головка
фотосчитывающая**
даёт возможность считывания
показаний со счётчиков
на местах установки



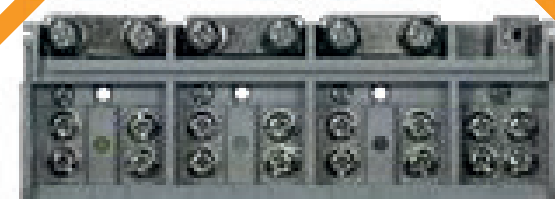
**Навесная головка
фотосчитывающая**
обладает возможностью
регулировки по высоте
до 45 см.



**Комплект насадок
на кабели напряжения**
обеспечивает широкую
возможность подключения
к цепям напряжения



**Колодка
подключения**
имеет возможность
регулировки в 2-х плоскостях



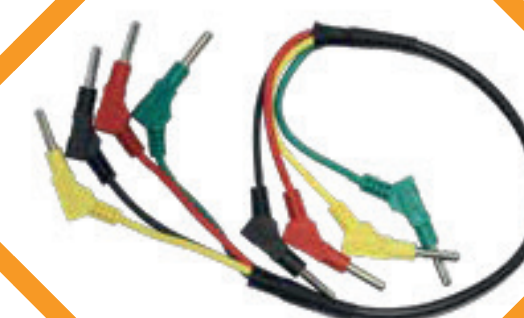
**Заглушка колодок
подключения
счётчиков**



**Кабель подключения
электрического
испытательного
выхода счётчика**



**Кабель подключения
интерфейсов
счётчиков**



**Кабель для
подключения цепей
напряжения**




**Сменные штыри 4,5 мм
для устройств навески
счётчиков**



Наши перспективные разработки:

- Установка для поверки высоковольтных счетчиков НЕВА-Тест 8302
- Комплексные решения для автоматизации производства счётчиков электроэнергии.
- Специализированное оборудование для лабораторий заводов изготовителей приборов учёта.
- Автоматические установки проверки силовых автоматов



**Инновационные технологии
ООО «Тайпит- ИП», отражающие все
современные тенденции рынка,
для эффективного импортозамещения:**

- **Современные конструкторские решения**
- **Высокотехнологичные материалы**
- **Собственное программное обеспечение**
- **Интеграция облачных технологий**
- **Многоступенчатый контроль качества**

СОПУТСТВУЮЩЕЕ ОБОРУДОВАНИЕ



Развязывающий трансформатор
HEBA-Тест 6323



Антистатический стол метролога



Антистатический стул метролога



Набор инструментов для работы со счётчиками



Паяльная станция



Ноутбук



Персональный компьютер



Принтер



Сканер штрихкодов





**НАША КОМПАНИЯ ОБЕСПЕЧИВАЕТ
ВЫСОКОПРОФЕССИОНАЛЬНОЕ ОПЕРАТИВНОЕ
ГАРАНТИЙНОЕ И ПОСТГАРАНТИЙНОЕ
ОБСЛУЖИВАНИЕ И ТЕХНИЧЕСКУЮ ПОДДЕРЖКУ:**

- 2 года гарантии на установки НЕВА-Тест
- Короткий срок поставки
- Наличие склада готовой продукции
- Пуско-наладка и шеф-монтаж
- Горячая линия со срочной обработкой запросов
- Наличие склада запчастей для обеспечения быстрого ремонта оборудования
- Обучение персонала заказчика
- Предоставление полного пакета эксплуатационной и технической документации
- Помощь в устранении внештатных ситуаций

НАШИ КЛЮЧЕВЫЕ ПАРТНЕРЫ



УЗСТАНДАРТ



НАЦЭКС

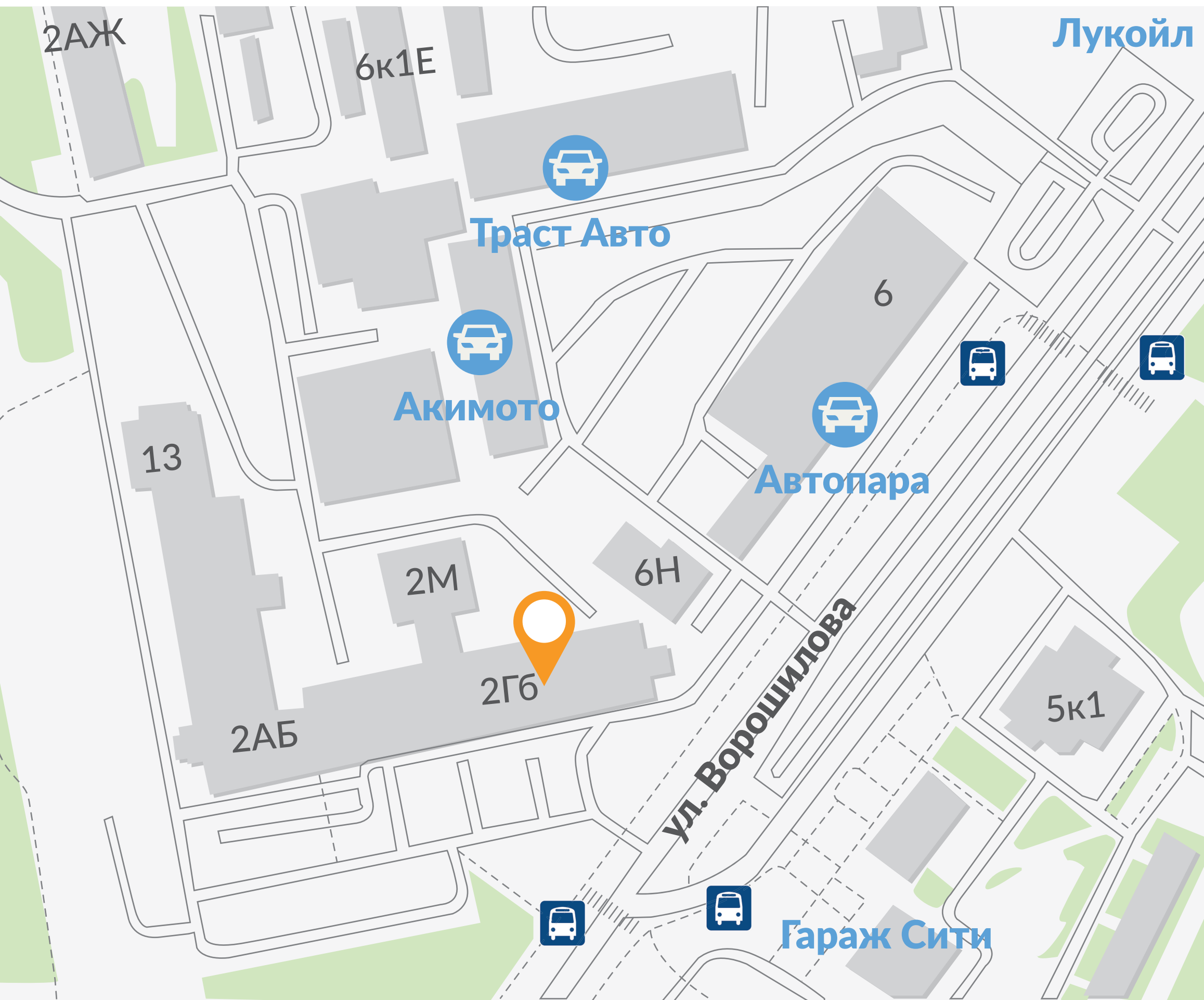


ТАДЖИКСТАНДАРТ



БЕЛЭНЕРГО

НАШИ КОНТАКТЫ



- 📍 **Адрес:**
**193318, Санкт-Петербург,
ул. Ворошилова д. 2**
- 📞 **Телефон:**
+7 (812) 326-10-90
- ✉ **E-mail:** meters@taipit.ru
- 🕒 **Часы работы:** с 9:00 до 18:00

Более детальную информацию можно получить у специалистов отдела продаж метрологического оборудования:

Бурцев
Григорий Валерьевич

Руководитель группы
эталонного оборудования

+7 (812) 326 10 90 доб. 2161

+7 (921) 594 57 05

e-mail: g.burcev@taipit.ru



МЕТРОЛОГИЧЕСКОЕ ОБОРУДОВАНИЕ

для поверки и тестирования
приборов учета электроэнергии



meters.taipit.ru +7 (812) 326-10-90